



# PROGRAMME DES ANIMATIONS



SAVOIR IMAGINER UN AVENIR MEILLEUR  
SAVOIR IMAGINER UN AVENIR MEILLEUR

**2** PACKS

# CYCLE 1 ET 1<sup>ÈRE</sup> ANNÉE DE CYCLE 2

MATERNELLE €1H / CP €1H30

## LA MARE

.....

Observation de la faune aquatique  
Memory autour de la mare  
La chaîne alimentaire

## LES MÉTAMORPHOSES

.....

La métamorphose de la libellule  
La métamorphose de la grenouille  
Memory métamorphose

**4** PACKS

# CYCLE 2 2<sup>ÈME</sup> ET 3<sup>ÈME</sup> ANNÉE

CE1 / CE2 €1H30

## LA MARE

.....

Observation de la faune aquatique  
Biodiversité autour de la mare  
La chaîne alimentaire

## LES PLANTES

.....

Les plantes aquatiques  
Les jardins maraîchers  
Circulation et stratégie autour des plantes

## MÉTAMORPHOSES

.....

Les métamorphoses de la libellule  
Les amphibiens  
Observation de la faune aquatique

## L'EAU

.....

Le grand cycle de l'eau  
La répartition de l'eau sur terre  
Les économies et la gestion de l'eau

## FONCTIONNEMENT

.....

Choisissez un pack comportant 3 thématiques correspondant au niveau de votre classe.

**5** PACKS

# CYCLE 3

CM1 / CM2 **e2H**

## LES PLANTES 1

Les plantes aquatiques  
Les jardins maraîchers  
Circulation et stratégie autour des plantes

## LES PLANTES 2

La phyto épuration  
Les jardins maraîchers  
Circulation et stratégie autour des plantes

## MÉTAMORPHOSE

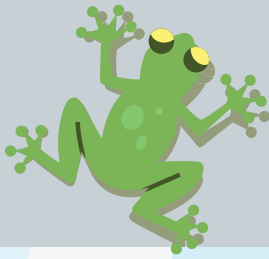
La métamorphose de la libellule  
Les amphibiens  
Observation de la faune aquatique

## LA MARE

Observation de la faune aquatique  
Le rôle faune flore  
La chaîne alimentaire

## L'EAU

Le grand cycle de l'eau  
La répartition de l'eau sur terre  
Les économies et la gestion de l'eau



Votre classe sera divisée en 3 groupes pour des animations plus conviviales.

**3** PACKS

# CYCLE 4 ET DERNIÈRE ANNÉE CYCLE 3

COLLÈGE  2H

## LES PLANTES AQUATIQUES

---

La phyto épuration  
Les plantes aquatiques  
Stratégie et adaptation des plantes

## LA MARE

---

Observation de la faune aquatique  
La respiration aquatique  
Le rôle faune flore

## MÉTAMORPHOSES

---

Observation de la faune aquatique  
La métamorphose  
Les amphibiens



**SYNDICAT INTERCOMMUNAL  
D'ASSAINISSEMENT DE MARNE-LA-VALLÉE**

13 avenue de la Courtilière  
77400 Saint-Thibault-des-Vignes  
Tél. : 01 60 31 54 54 • [www.siam77.fr](http://www.siam77.fr)  
[accueil@siam77.fr](mailto:accueil@siam77.fr) •   